



## Циркуляционные насосы для отопления с ручным регулированием числа оборотов

### Области применения

- Установки водяного отопления
- Установки регенерации тепла
- Циркуляция охладителя в климатических установках

### Перекачиваемая жидкость

Чистая или обработанная в соответствии с действующими требованиями вода без агрессивных, абразивных и твердых частиц.

Вода с добавлением антифриза на основе гликоля (допустимое максимальное содержание гликоля в смеси 1:1) в сочетании с антикоррозионными добавками. При содержании гликоля в смеси свыше 20% необходимо перепроверить эксплуатационные характеристики.

### Эксплуатационные характеристики

Rp	1 и 1 1/4
Q	до 3,6 м <sup>3</sup> /час, 1,0 л/с
H	до 5,6 м
P1	до 99 Вт
p	10 бар
t	от -10 °C до +110 °C

### Обозначение

Типоряд насоса	RioC 25 - 40
Присоединение трубопроводов	
25 = Rp 1 (G 1 1/2)	
30 = Rp 1 1/4 (G 2)	
Напор в м x 10 (например, 40=4,0 м)	

### Конструктивное исполнение

Не требующий обслуживания насос "мокрого" типа (бессальниковый) с резьбовым присоединением трубопроводов и трехступенчатым переключением числа оборотов.

### Материалы

Спиральный корпус	EN-GJL-200
Вал	нержавеющая сталь X40 Cr13
Рабочее колесо	полипропилен
Подшипник	графит

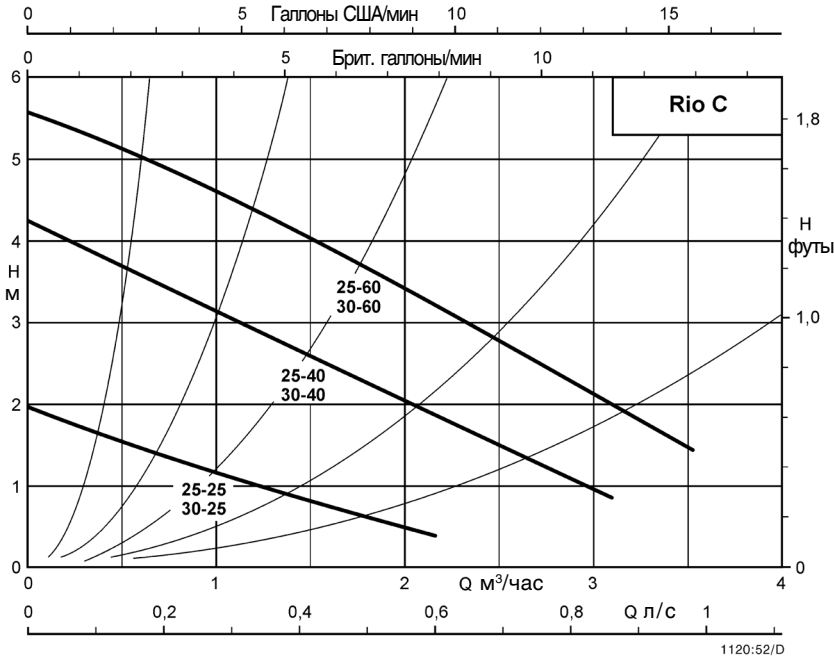
### Подшипник

Подшипник скольжения, смазываемый перекачиваемой жидкостью.

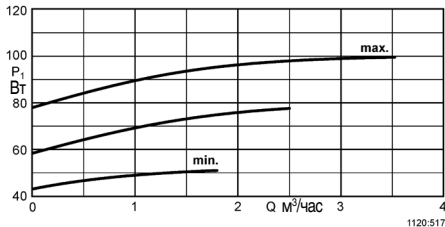
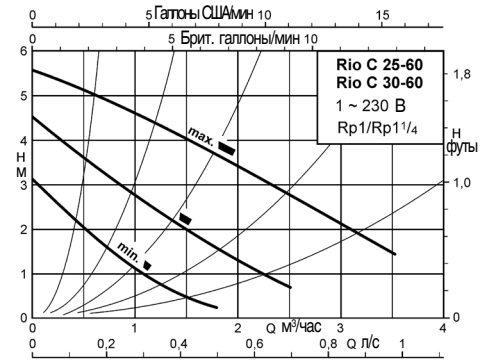
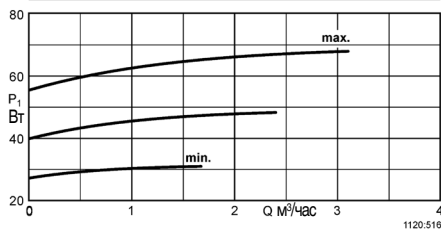
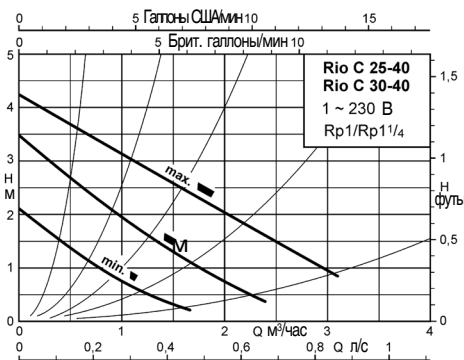
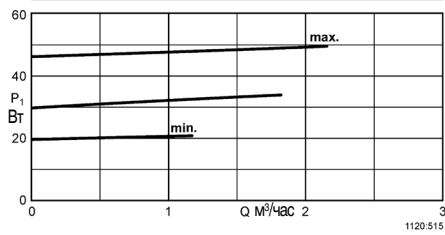
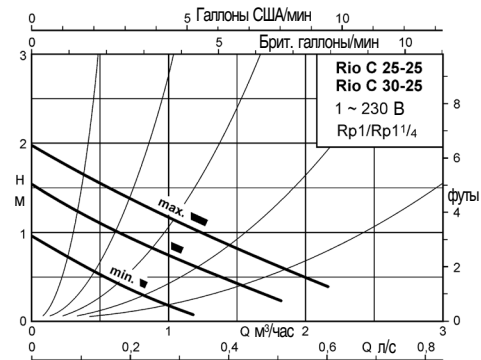
### Привод

Защищенный от перегрузок электродвигатель с экранированным статором (дополнительной защиты электродвигателя не требуется), степень защиты IP 44, класс изоляции F, подключение электропитания 1~230 В, 50 Гц.

**Сводное поле характеристик 2800 об/мин**



**Характеристические линии отдельных насосов**



**Минимальный напор на всасывающем патрубке насоса**

Высота установки	Температура в °С	бар
≤ 300 м	50	0.05
	95	0.3
	110	1.0
>300 м		+0.01бар/100 м

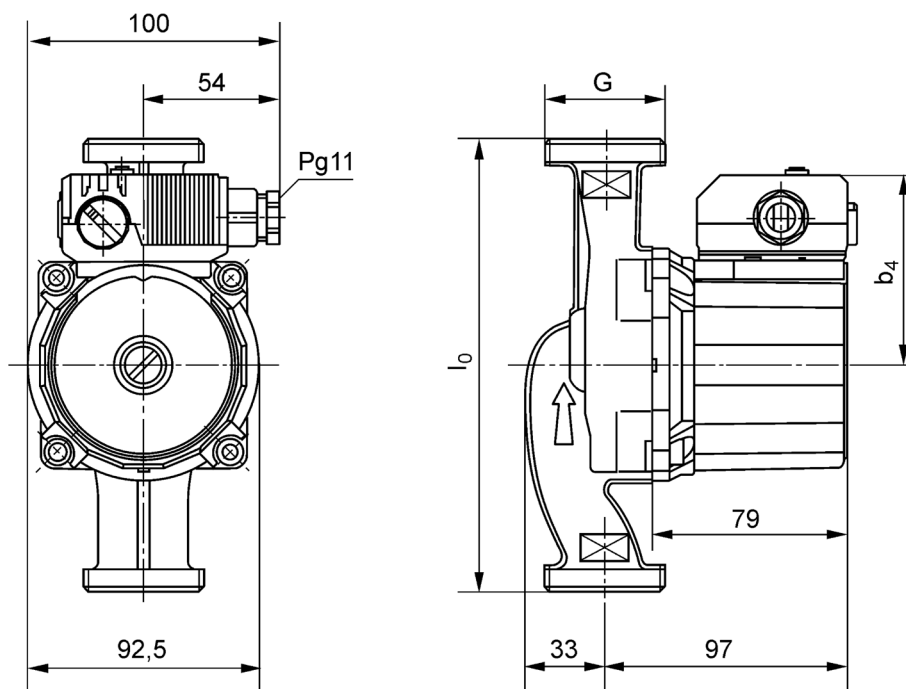
**Технические данные**

Rio C	ISO 7/1 <sup>1)</sup>	ISO 228						
	Rp	G				1~230		
<b>25-25</b>	1	1 1/2	3 2 1	1900 1600 1100	49 34 21	0.21 0.15 0.09	40 982 512	2.4
<b>25-40</b>	1	1 1/2	3 2 1	2000 1650 1200	68 48 32	0.28 0.20 0.13	40 982 515	2.4
<b>25-60</b>	1	1 1/2	3 2 1	2200 1900 1200	99 75 50	0.41 0.31 0.24	40 982 520	2.4
<b>30-25</b>	1 1/4	2	3 2 1	1900 1600 1100	49 34 21	0.21 0.15 0.09	40 982 513	2.6
<b>30-40</b>	1 1/4	2	3 2 1	2000 1650 1200	68 48 32	0.28 0.20 0.13	40 982 517	2.6
<b>30-60</b>	1 1/4	2	3 2 1	2200 1900 1200	99 75 50	0.41 0.31 0.24	40 982 523	2.6

<sup>1)</sup> Плоские уплотнения включены в стандартный комплект поставки; вставные детали и накидные гайки необходимо заказывать отдельно. Двигатели устойчивы к токам блокировки; дополнительной защиты двигателя не требуется.

**Размерный чертеж**

Rio C	l <sub>0</sub>	b <sub>4</sub>
25-25	180	73
25-40	180	73
25-60	180	76
30-25	180	73
30-40	180	73
30-60	180	76


**Универсальность применения**

- Кабельный ввод возможен с обеих сторон
- Ручной трехступенчатый переключатель числа оборотов
- Корпус из серого чугуна с установочной длиной 180 мм


**Надежность эксплуатации**

- Двигатель переменного тока, устойчивый к токам блокировки
- Износостойкий графитовый подшипник скольжения временно выдерживает сухой ход
- Вал из коррозионностойкой хромоникелевой стали

**Энергосбережение**

- Рабочее колесо с высоким гидравлическим КПД

Возможны технические изменения

31.12.2005

1120.178/5